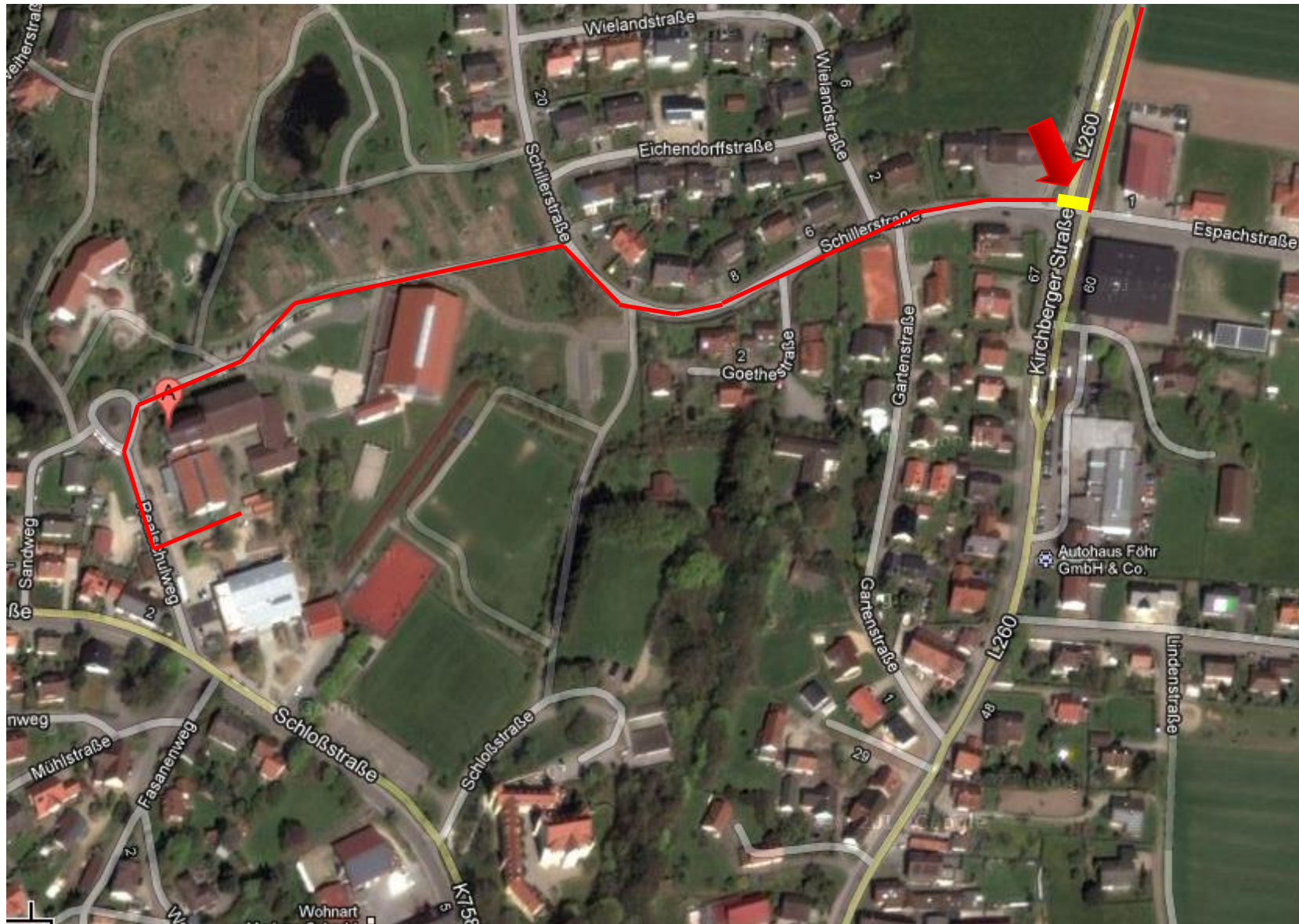


## L260 aus Richtung Kirchberg



Rad bzw. Fußgängerweg neben der L260 aus Richtung Kirchdorf kommend. Rechts abbiegen in die **Schillerstraße**.



VORSICHT beim überqueren der Kirchberger Str., Fahrzeuge kommen häufig mit überhöhter Geschwindigkeit von der L260.



## K7580 aus Richtung Kirchdorf



Von der **K7580** kommend, links in die **Keplerstraße** abbiegen und dem Straßenverlauf folgen.

Nun links, in die **Daimlerstraße** und anschließend die Langgasse überqueren, in die **Leutkircher Straße**.

An deren Ende rechts und gleich wieder links Richtung **Marktplatz** abbiegen.

Die **Biberacher** Straße linker Hand am Zebrasteifen überqueren und dann rechts in die **Schloßstraße** biegen.

Anschließend rechts in den **Realschulweg**.

## L260 aus Richtung Bonlanden



Von der **L260** kommend, links in die **Leutkircher Straße** biegen.

An deren Ende rechts und gleich wieder links Richtung **Marktplatz** abbiegen.

Die **Biberacher Straße** linker Hand am Zebrasteifen überqueren und dann rechts in die **Schloßstraße** biegen.

Anschließend rechts in den **Realschulweg**.

## L260 aus Richtung Bechtenrot



Von der **L260/Biberacher Straße** kommend, links in den **Wendelinusweg** biegen.  
An dessen Ende rechts in den **Fasanenweg** biegen.  
Die **Schloßstraße** Straße überqueren, in den **Realschulweg**.



**VORSICHT** beim Überqueren der Schloßstraße, Fahrzeuge kommen häufig mit überhöhter Geschwindigkeit von der K7580/Edelbeurer Straße.